

CYFWELIAD O BELL DRWY 'ZOOM'— CANLLAW I YMGEISWYR

Er mwyn sicrhau eich diogelwch yn ystod y pandemig Coronafeirws rydym yn cynnal cyfweiliadau o bell trwy Zoom.

Beth yw Zoom?

Mae Zoom yn wasanaeth fideo-gynadledda y gellir ei ddefnyddio i gwrdd ag eraill - naill ai trwy fideo neu sain yn unig neu'r ddau.

Paratoi:

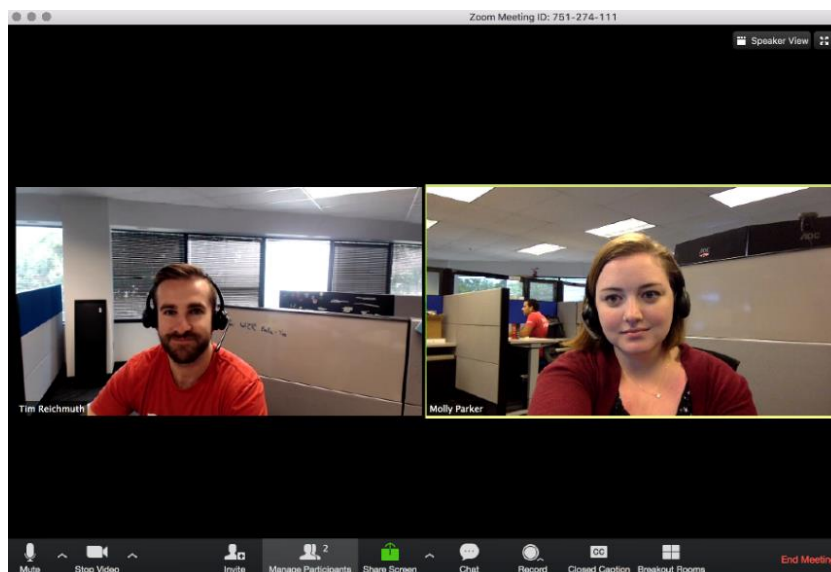
1. Gliniadur neu gyfrifiadur personol gyda gwe-gamera a meicroffon (mae gan y mwyafrif o gliniaduron y rhain wedi'u cynnwys) neu ddyfais fel ffôn neu lechen.

Os gofynnwyd i chi rannu cyflwyniad fel rhan o'ch cyfweiliad yna mae'n rhaid i chi ddefnyddio gliniadur neu gyfrifiadur personol. Dylai fod gennych y cyflwyniad yn agored ar gyfer eich cyfweiliad.

2. Sicrhewch nad yw eich swm eich cyfaint yn dawel.

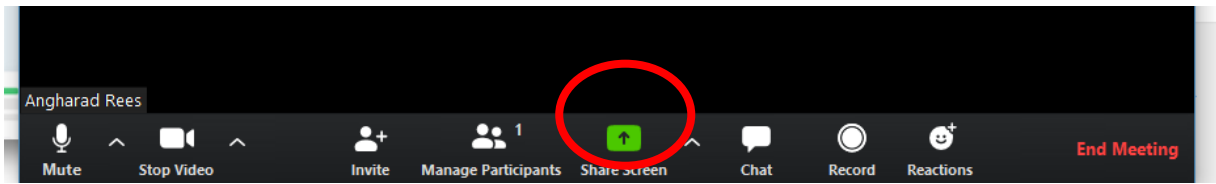
Y Cyfweiliad:

1. Pan fydd eich cyfweiliad o bell yn barod i ddechrau anfonir e-bost atoch yn gofyn ichi ymuno â chyfarfod [Zoom](#). Bydd yr e-bost yn cynnwys doleri i'r chyfarfod. Dilynwch y ddolen.
2. Ar ol ychydig, dylai'r sgrin cyfarfod ganlynol ymddangos. Dylech allu gweld a chlywed eich hun (trwy eich camera a'ch meicroffon) yn ogystal â'r panel cyfweled. Weithiau mae'n cymryd ychydig o amser i bopeth brosesu. Unwaith rydych yn gweld y sgrin hon nid oes angen i chi wneud unrhyw beth arall.

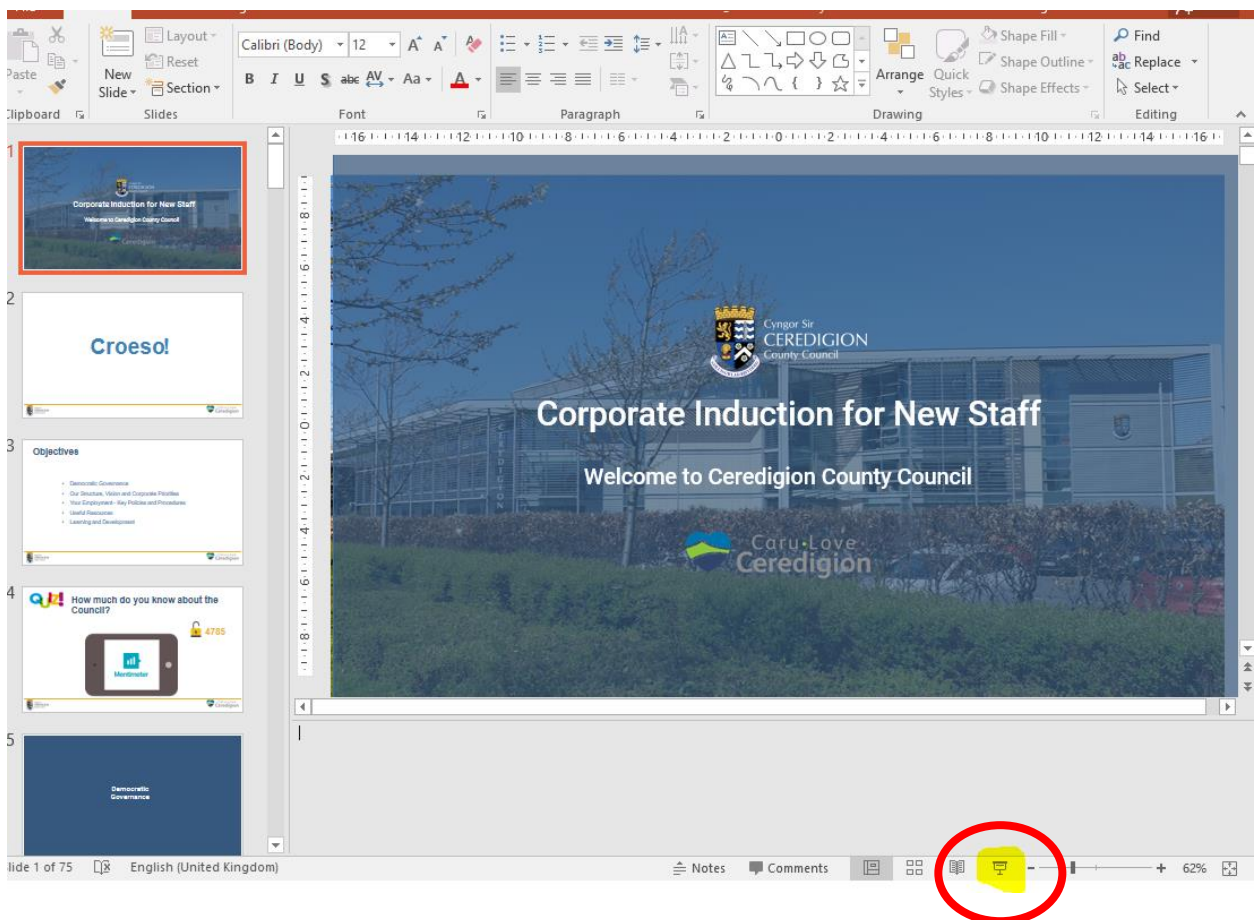


Canllawiau ar rannu Cyflwyniad

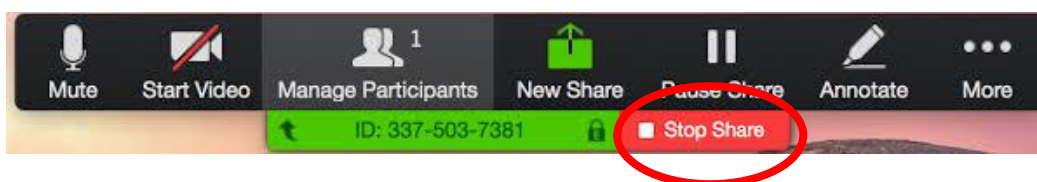
1. I rannu sleidiau neu debyg fel rhan o'ch cyflwyniad, bydd angen i chi bwysu'r botwm 'Share screen' a welir ar waelod eich sgrin.



2. Bydd ffenestr yn agor yn gofyn i chi ddewis yr hyn rydych am ei rannu. Dewiswch eich cyflwyniad.
3. Pan fydd eich ffeil rhaglen gyflwyno (ee Pwerbwyt) yn dangos, yna pwschwch yr eicon wedi'i amlygu'n felyn isod.



4. Ar ôl i chi gwblhau eich cyflwyniad dylech wasgu'r botwm 'stop share' (wedi'i chylchu isod).



Ceir rhagor o arweiniad ar rannu eich sgrin [yma](#).

Noder: Os ydych yn dymuno ymarfer rhannu eich sgrin argymhellir eich bod yn cofrestru ar gyfer cyfrif Zoom ac ymarfer drwy gynnal eich cyfarfod eich hun.